

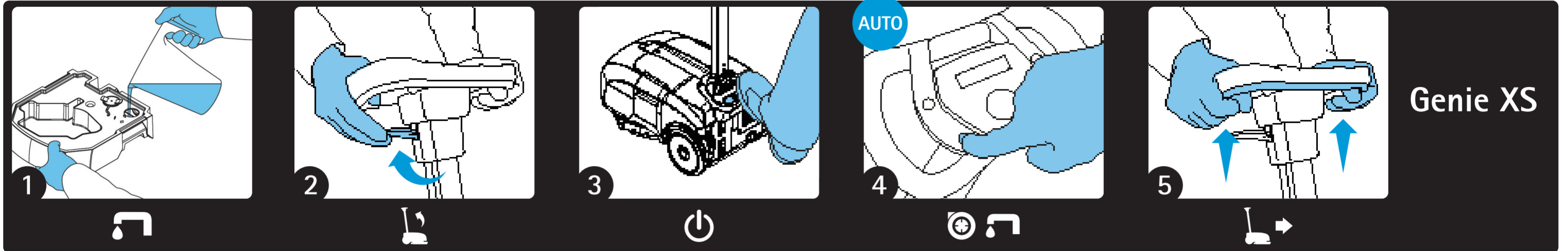
DAGLIG PLEIE – DAGLIG SKÖTSEL – PÄIVITTÄINEN HOITO – DAGLIG PLEJE – DAGELIJKSE ZORG – DAGELIJKSE ZORG



USER FRIENDLY

Arbeidets start – För att börja arbeta – Työn käynnistäminen – Start af arbejde – Aanvang van het werk – Aanvang van het werk

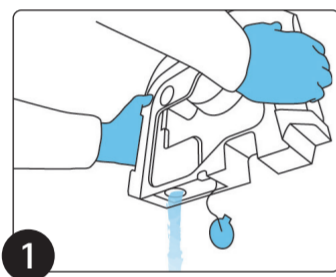
FIMAP



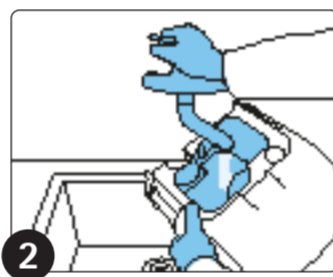
Genie XS

Daglig vedlikehold – Dagligt underhåll – Päivittäinen huolto – Daglig vedligeholdelse – Dagelijks onderhoud – Dagelijks onderhoud

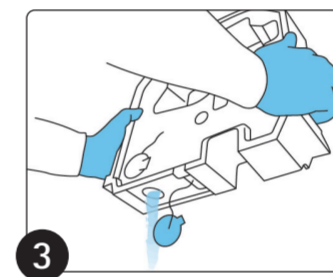
FIMAP



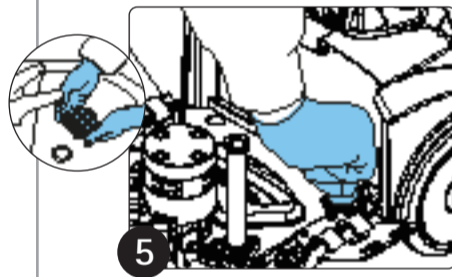
NO Tøm oppsamlingstanken
SV Töm smutsvattenbehållaren
FI Tyhjennä keräyssäiliö
DA Tøm spildevandstanken
BE Maak het afvalreservoir leeg
NL Ledig het afvalreservoir



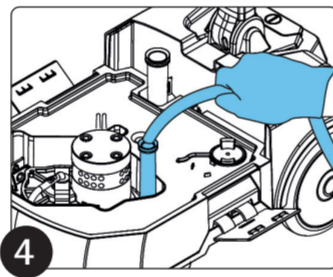
NO Gjør ren oppsamlingstanken
SV Rengör smutsvattenbehållaren
FI Puhdista keräyssäiliö
DA Rengør spildevandstanken
BE Reinig het afvalreservoir
NL Reinig het afvalreservoir



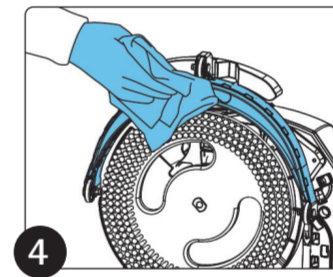
NO Tøm tanken med løsning
SV Töm lösningsbehållaren
FI Tyhjennä liuosäiliö
DA Sprøjtøvetanken tømme
BE Maak het reservoir met oplossing leeg
NL Maak het reservoir met oplossing leeg



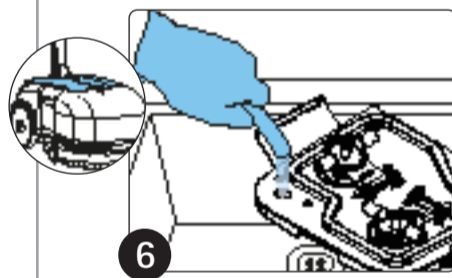
NO Rengjør løsnings filter
SV Rengör renvattenfiltret
FI Puhdista liuossuodatin
DA Rengør opløsningsfilteret
BE Reinig de filter van de oplossing
NL Reinig de filter van de oplossing



NO Rengjør oppsugingslangen
SV Rengör sugslangen
FI Puhdista imuletku
DA Rengør sugeslangen
BE Reinig de aanzuigleiding
NL Reinig de aanzuigleiding



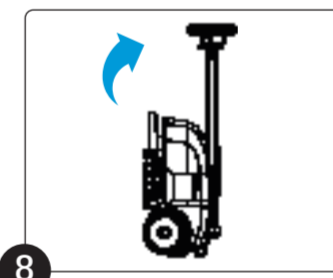
NO Rengjør gulvviskieren
SV Rengör sugskrapan
FI Puhdista lattian pyyhin
DA Rengør sugefoden
BE Reinig de wisser
NL Reinig de wisser



NO Rengjør insugsingsrørene
SV Rengör insugsgrenrøren
FI Puhdista imun liitoskohdat
DA Rengør indsuigningsmanifolds
BE Reinig de aanzuigverzamelleidingen
NL Reinig de aanzuigverzamelleidingen



NO Lad opp batteriet
SV Ladda batteriet
FI Lataa akku
DA Oplad batteriet
BE Laad de batterij op
NL Laad de batterij op



NO Sett maskinen i hvileposisjon
SV Sätt maskinen i viloläge
FI Aseta kone lepoasentoon
DA Stil maskinen i pausetilstand.
BE Zet de machine in de ruststand
NL Stel de machine in de rustmodaliteit



Løsning på problemene – Problemlösning – Ongelmien ratkaiseminen – Løsning af fejltilstande – Oplossing van de storingen – Oplossing van de storingen

FIMAP

NOMASKINEN STARTER IKKE
- Kontroller at batteriet er korrekt innført
- Kontroller at display er på ON

SV MASKINEN STARTAR INTE
- Kontrollera att batteriet sitter i ordentligt
- Kontrollera att displayen är PÅ

FI KONE EI KÄYNNISTY
- Tarkasta, että akku on laitettu paikalleen oikein
- Tarkasta, että näyttö on päällä (ON-tilassa)

DA MASKINEN TÆNDER IKKE
- Kontroller at batteriet er korrekt indsat
- Kontroller at displayet er ON

BE DE MACHINE START NIET
- Controleer of de batterij correct ingebracht is
- Controleer of het display AAN staat

NL DE MACHINE START NIET
- Controleer of de batterij correct ingebracht is
- Controleer of het display AAN staat

MASKINEN VASKER IKKE
- Kontroller at batteriet er ladet
- Kontroller hvorvidt det finnes feilmeldinger på display
- Kontroller at løsningsstanken ikke er tom
- Kontroller at løsningen tilføres på riktig måte
- Kontroller tilstanden til børsten og om det er nødvendig å skifte den ut (1)

MASKINEN RENGÖR INTE
- Kontrollera att batteriet är laddat
- Kontrollera om det finns felmeddelanden på displayen
- Kontrollera att renvattenbehållaren inte är tom
- Kontrollera att renvattenlösningen matas ut korrekt
- Kontrollera skicket på børsten och byt ut den om det behövs (1)

KONE EI PESE
- Varmista, että akku on ladattu
- Varmista näkykö näyttöllä mahdollisesti virheviestejä
- Varmista, että liuosäiliö ei ole tyhjä
- Varmista, että liuosta syötetään asianmukaisella tavalla
- Tarkasta harjan kunto ja vaihda se tarpeen vaatiessa (1)

MASKINEN VASKER IKKE
- Kontroller at batteriet er opladet
- Kontroller om der er feilmeldelser på displayet
- Kontroller at friskvandstanken ikke er tom
- Kontroller at rengøringsmiddelopløsningen usendes korrekt
- Kontroller tilstanden af børsten, og udskift ved behov (1)

DE MACHINE REINIGT NIET
- Controleer of de batterij geladen is
- Controleer of er geen foutmeldingen op het display staan
- Controleer of het reservoir met de oplossing niet leeg is
- Controleer of de oplossing correct afgegeven wordt
- Controleer de staat van de borstel en vervang zo nodig (1)

DE MACHINE REINIGT NIET
- Controleer of de batterij geladen is
- Controleer of er geen foutmeldingen op het display staan
- Controleer of het reservoir met de oplossing niet leeg is
- Controleer of de oplossing correct afgegeven wordt
- Controleer de staat van de borstel en vervang zo nodig (1)

MASKINEN TØRCKER IKKE
- Kontroller at det ikke vises feilmeldinger på display
- Forsikre deg om at gulvviskieren er nedsenket
- Kontroller at oppsamlingstanken ikke er full
- Kontroller tilstandene til gummelementene til gulvviskieren, skift de ut dersom det er nødvendig (2)

MASKINEN TORKAR INTE
- Kontrollera att inga felmeddelanden finns på displayen
- Kontrollera att sugskrapan är sänkt
- Kontrollera att smutsvattenbehållaren inte är full
- Kontrollera skicket på sugskrapans gummi och byt ut dem om det behövs (2)

KONE EI KUIVAA
- Varmista, että näyttöä ei näy virheviestejä
- Varmista, että lattianpyyhin on alas laskettuna
- Varmista, että keräyssäiliö ei ole täysi
- Tarkasta lattianpyyhikimen kumien kunto ja vaihda ne tarpeen vaatiessa (2)

MASKINEN TØRRE IKKE
- Kontroller at der ikke er feilmeldelser på displayet
- Kontroller at sugefoden er sænket
- Kontroller at spildevandstanken ikke er fyldt
- Kontroller tilstanden af sugefodens gummi, og udskift ved behov (2)

DE MACHINE DROOGT NIET
- Controleer of er geen foutmeldingen op het display staan
- Controleer of de wisser laag staat
- Controleer of het afvalreservoir niet vol is
- Controleer de staat van de wisserrubbers en vervang zo nodig (2)

DE MACHINE DROOGT NIET
- Controleer of er geen foutmeldingen op het display staan
- Controleer of de wisser laag staat
- Controleer of het afvalreservoir niet vol is
- Controleer de staat van de wisserrubbers en vervang zo nodig (2)

Alle operasjonene må utføres med vernehansker
Alla arbetsmoment ska alltid utföras med skyddshandskar
Kaikki toimenpiteet on aina suoritettava suojakäsineitä käyttäen
Benyt alltid beskyttelseshandsker til alle handlinger
Alle werkzaamheden dienen altijd uitgevoerd te worden met beschermende handschoenen
Alle werkzaamheden dienen altijd uitgevoerd te worden met beschermende handschoenen

Konsultere brukerveiledningen på CD-ROM for ytterligere informasjon. Den erstatter ikke brukerveiledningen.
För mer information, se manualen för användning och underhåll i CD-ROM. Byt inte ut manualen för användning och underhåll.
Lisätietoja löytyy CD-ROM-levykkeellä olevasta käyttö- ja huolto-opasta. Se ei korvaa käyttö- ja huolto-opasta.
Læs venligst brug- og vedligeholdelsesmanualen på CD-ROM'en for yderligere oplysninger. Erstat ikke brug- og vedligeholdelsesmanualen.
Raadpleeg voor meer informatie de handleiding voor gebruik en onderhoud op de CD-ROM. Hij vervangt de handleiding voor het gebruik en het onderhoud niet.
Raadpleeg voor meer informatie de handleiding voor gebruik en onderhoud op de CD-ROM. Hij vervangt de handleiding voor het gebruik en het onderhoud niet.

Daglig pleie
Daglig skötsel
Päivittäinen hoito
Daglig pleje
Dagelijkse zorg
Dagelijkse zorg

Maskin som vasker og tørker gulv – Rengöring och torkning av golv
Lattioiden märkäläkaisukone – Gulvvaske- Og tørremaskine
Vloerreiniger – Vloerreiniger

